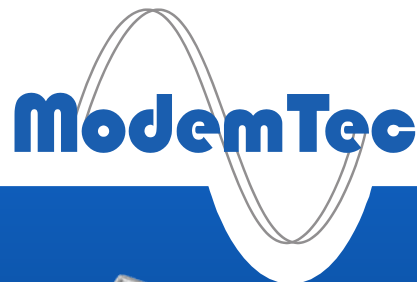


MT34A-R

Trójfazowy PLC modem



Modem MT34A-R służy do transmisji danych po istniejących sieciach zasilających. Poprzez zastosowane interfejsy szeregowy typu RS485/422/232, dzięki transparentnej transmisji, możliwe jest przesyłanie danych w jakimkolwiek protokole komunikacyjnym.

Moduły mogą pracować w trybie sparowanym, tzn. dwa moduły MT34A-R połączone logicznie ze sobą. Zatem poprzez sparowane moduły można połączyć ze sobą dwa urządzenia. Istnieje także możliwość pracy w trybie sieciowym z wykorzystaniem repetierów.



Zastosowanie

- Sieci inteligentne (Smart grid)
- Automatyka budynkowa
- Komunikacja w dziedzinie systemów przemysłowych i transportu
- Idealne dla przesyłania protokołów Modbus, IEC 62056-21, DLMS...

Oczywiste jest zastosowanie routingu, adresacji i powtarzania.

Łatwa konfiguracja

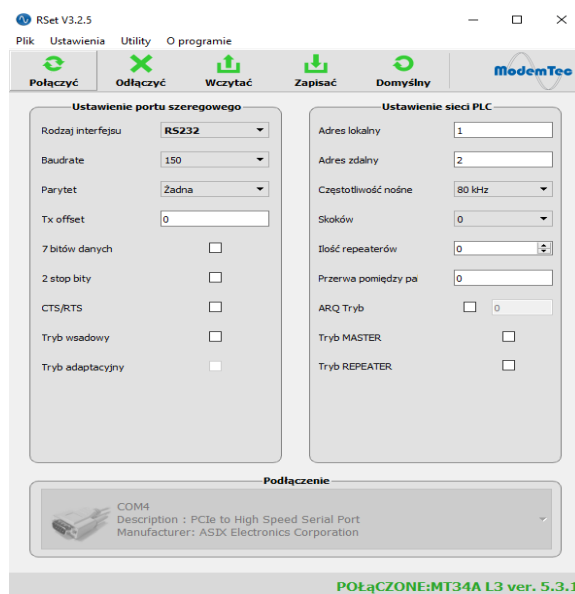
MT34A-R korzysta z narzędzia konfiguracyjnego RSet, używanego również do innych modemów opartych na MTEC. To narzędzie jest prostą i łatwą w użyciu aplikacją Windows, która umożliwia konfigurację modemu przez interfejs RS232 (lub konwerter USB/szeregowy) z komputera PC.

Kluczowe właściwości

- Działanie w zwykłej sieci niskiego napięcia 230 V / 50 Hz
- Szybkość transmisji 10 kbit/s
- Interfejs RS485, RS422 i RS232
- Zaawansowane DSP algorytmy i kodowanie korekcyjne FEC
- Transmisja wysoką mocą

Niezawodna komunikacja

Kanał komunikacyjny zbudowany przez MT34A-R charakteryzuje się doskonałą odpornością na zakłócenia, bardzo dużym zasięgiem bez użycia repetierów lub różnorodnością protokołów dzięki transparentnemu transferowi danych.



Dane techniczne

Zasilanie

Napięcie	3x230/230 V ± 10 %
Częstotliwość	50 Hz ± 3 %

Moc bierna

Odbiór	< 8 VA
Transmisja	Max. 40 VA

PLC komunikacja

Częstotliwość kanału	40, 50, 60, 70, 80, 90, 100, 110, 120 kHz
Modulacja	DBPSK
Standard PLC	MTEC
Amplituda sygnału wyjściowego	128 dB/μV (R _L = 12 Ω)
Szerokość pasma	10 kHz
Prąd wyjścia	Max. 2 APP
Czułość wejścia	1 mV
Ustawienia max. amplitudy	Tak (ręczne)
Minimum SNR	> 9 dB (BER 10 ⁻⁴)
Zabezpieczenie	Nadprądowe, przeciwzwarciowe, ciepłne
Korekcja błędów FEC	Reed-Solomon
Sprzęgacz sieci	Wbudowany
Wyjście zewnętrznego sprzęgacza sieci	Dostępne na żądanie

Interfejs

Standard	RS485, RS422, RS232 (wybór użytkownika)
Separacja galwaniczna	Tak
Protokół	Przeźroczysty
Szybkość transmisji	300 - 230400 bps
Bit danych	7 lub 8
Parytet	Bez parytetu, parzysty i nieparzysty
Stop bity	1 lub 2
Bufor danych	64 kB
Port dla konfiguracji	RS232

Kompatybilność produktów

MT49R	Jednofazowy modem PLC
MT1044	Transmisja stanów binarych

Bezpieczeństwo elektryczne

Urządzenie elektryczne II klasy ochronności z podwójną izolacją	
Zgodnie z	EN 61010 EN 60529 EN 61000 EN 60870 EN 50065

Środowisko

Temperatura robocza	-40 do +60 °C
Temperatura przechowywania	-40 do +70 °C
Wilgotność *	0 – 80 %

*Bez kondensacji

Montaż

Montaż	Bopla CombiCard 6000
Materiał	Plastik
Stopień ochrony	IP65

Wymiary i waga

Wymiary	250 x 235 x 150 mm (D x SZ x W)
Waga	1500 g