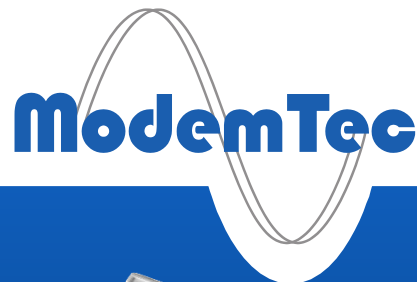


# MT34A-R

Třífázový PLC modem



Modem MT34A-R je určen k realizaci datového spojení prostřednictvím stávajícího napájecího rozvodu 230/400 V. Disponuje sériovým rozhraním typu RS485, RS422 nebo RS232, po němž lze díky transparentnímu režimu přenášet prakticky jakýkoliv protokol.

Zařízení je možno provozovat nejen v párovém režimu pro vzájemně propojených dvou bodů, ale vytvořit lze i rozsáhlejší sítě obsahující opakovče.



## Typické aplikace

- Chytré sítě (Smart grid)
- Domácí automatizace
- Komunikace v oblasti průmyslových a dopravních systémů
- Ideální pro přenos protokolů Modbus, IEC 62056-21, DLMS...

## Snadná konfigurace

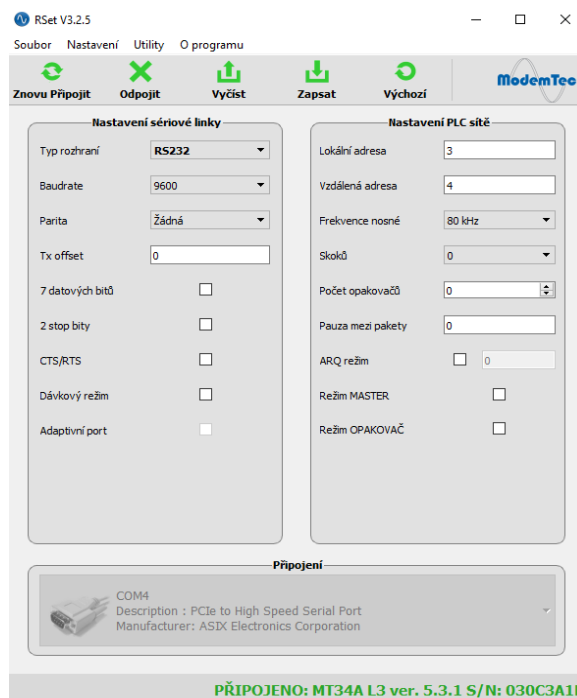
Pro nastavení parametrů v modemech MT34A-R slouží nástroj RSet. Jedná se o přehlednou a snadno použitelnou aplikaci pro operační systém Windows, která umožňuje konfiguraci modemu prostřednictvím sériové linky (případně pomocí USB převodníku) z běžného PC.

## Klíčové vlastnosti

- Provoz na běžném síťovém rozvodu 230/400 V, 50 Hz
- Přenosová rychlost 10 kbit/s
- Rozhraní RS485/RS422/RS232
- Pokročilé DSP algoritmy a samoopravné kódy
- Vysoký vysílací výkon

## Spolehlivá komunikace

Komunikační kanál vytvořený MT34A-R se vyznačuje především vysokou odolností proti rušení na vedení, schopností překonat velké vzdálenosti bez potřeby opakovčů či značnou variabilitou v použitých protokolech. Samozřejmostí je možnost routingu, adresace a opakování.



## Technická data

### Napájení

Napětí	3x230/230 V ± 10 %
Kmitočet	50 Hz ± 3 %

### Příkon

Příjem	< 8 VA
Vysílání	Max. 40 VA

### PLC komunikace

Frekvence nosné	40, 50, 60, 70, 80, 90, 100, 110, 120 kHz
Modulace	DBPSK
PLC standard	MTEC
Amplituda nosné	128 dB/μV (R <sub>L</sub> = 12 Ω)
Šířka pásma	10 kHz
Výstupní proud	Max. 2 A <sub>PP</sub>
Vstupní citlivost	1 mV
Nastavení max. amplitudy	Ano (manuální)
Minimální SNR	> 9 dB (BER 10 <sup>-4</sup> )
Ochrany	Nadproudová, zkratová, tepelná
Korekce chyb FEC	Reed-Solomon
Síťová vazba	Vestavěná interní
Výstup pro externí síťovou vazbu	Na vyžádání

### Rozhraní

Hlavní datové	RS485, RS422, RS232 (volitelné uživatelem)
Galv. oddělení	Ano
Protokol	Transparentní režim
Baudrate	300 – 230400 bps
Datové bity	7, 8
Parita	Žádná, sudá, lichá
Stop bity	1, 2
Vyrovnávací paměť	64 kB
Konfigurační rozhraní	RS232

### Produktová kompatibilita

MT49R	Jednofázový PLC modem
MT1044	Přenos binárních stavů

### Bezpečnost

Zařízení ve třídě II s dvojvodičovým napájecím přívodem a dvojitou izolací	
Vyhovuje	EN 61010 EN 60529 EN 61000 EN 60870 EN 50065

### Klimatická odolnost

Pracovní teplota	-40 až +60 °C
Mezní teplota	-40 až +70 °C
Skladovací teplota	-40 až +70 °C
Relativní vlhkost*	0 – 80 %

\*Bez kondenzace

### Montáž, krytí

Skříň	Bopla CombiCard 6000
Materiál	Plast
Stupeň krytí	IP65

### Rozměry a hmotnost

Rozměry	250 x 235 x 150 mm (Š x V x H)
Hmotnost	1500 g